

- Cartografia riproduzione: 1:10.000.
- Pianimetria catastale: 1:2.000.
- Pianimetria dei vincoli: 1:2.000.
- Pianimetria di progetto: 1:2.000.
- Sezioni di progetto: 1:500/1.500.

Progettista: dott. Gerol. O. Moretti



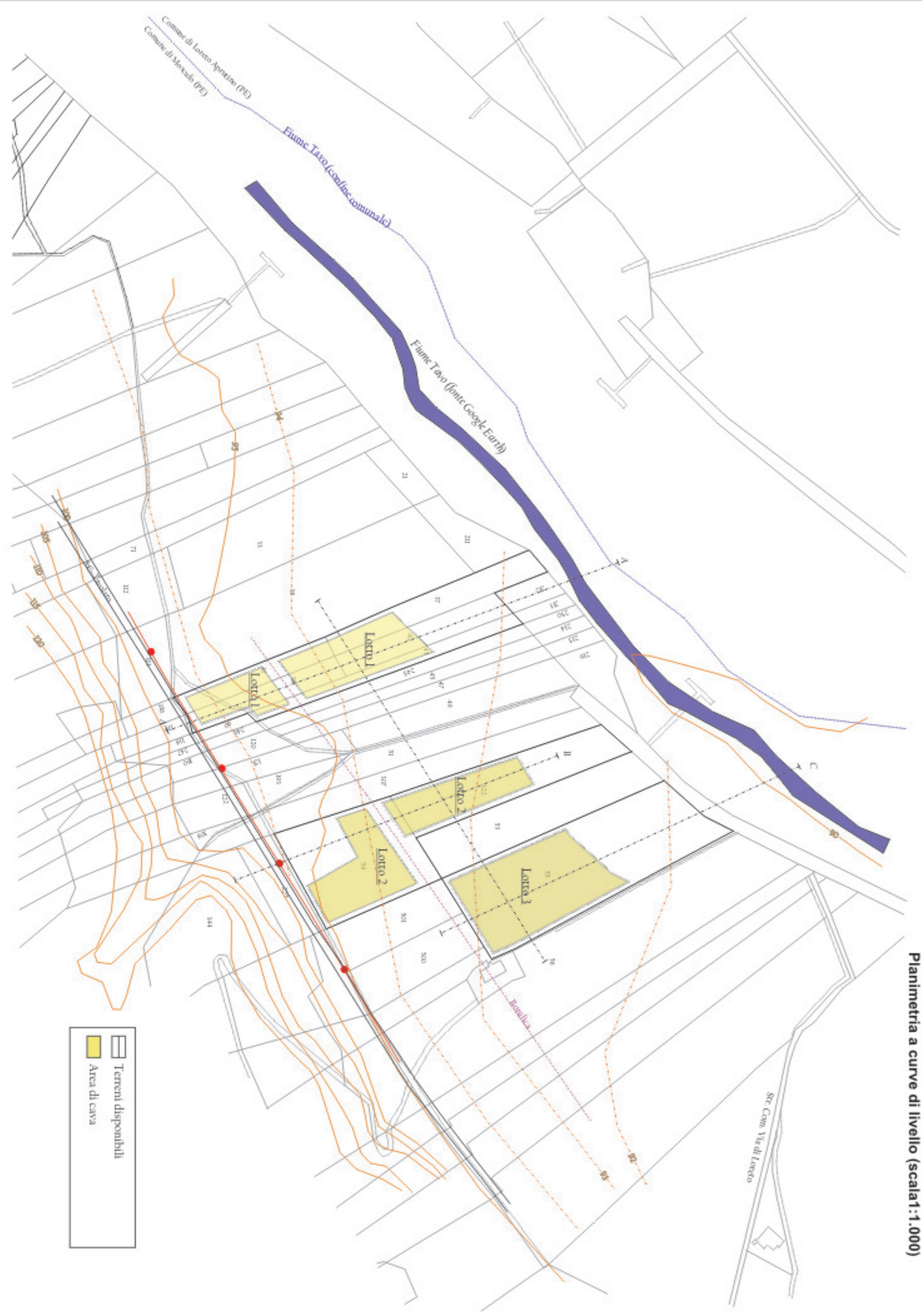
Planimetria catastale (scala 1:2.000)

Terreni disponibili distinti al Foglio planis. 37-41-40-38-43-32-27-25-23 della mappa catastale del Comune di Moscufo.



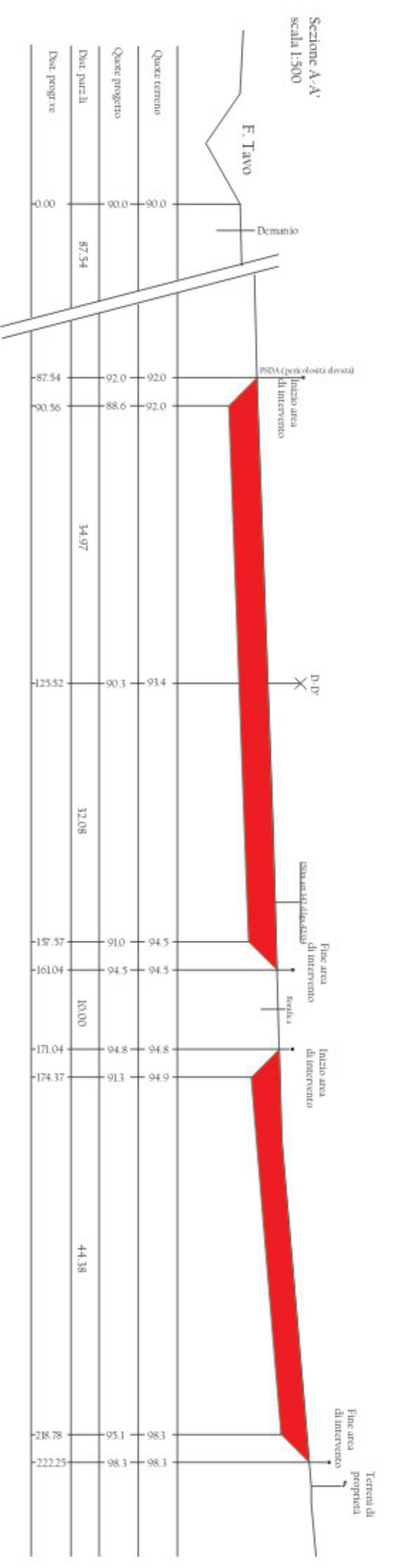
Planimetria dei vincoli (scala 1:2.000)

- Terreni in disponibilità
- Area di crasi sudsudata in tre lotte
- Consenso bonifica
- Linea elettrica B.T.



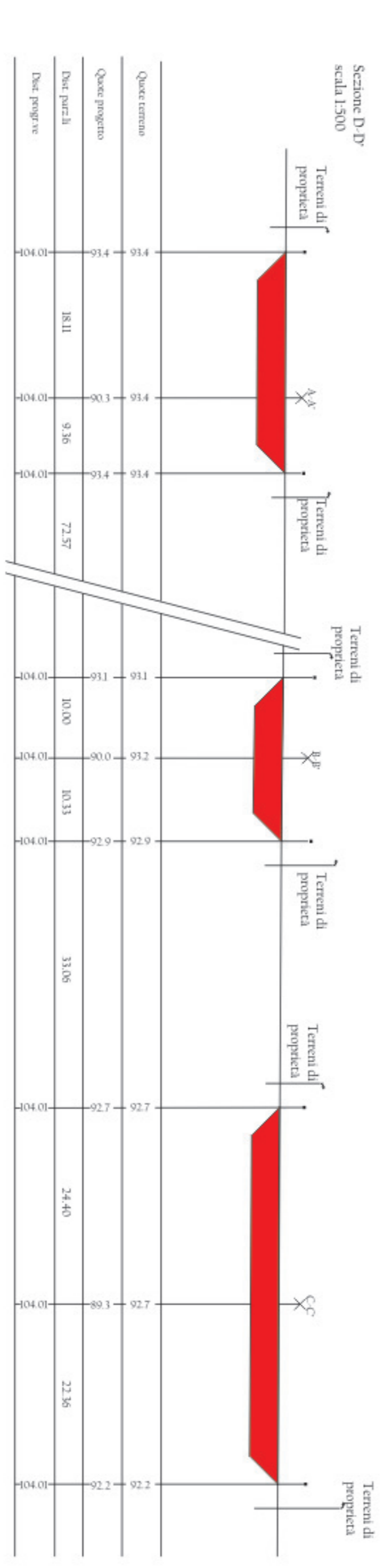
Planimetria a curve di livello (scala 1:1.000)

- Terreni disponibili
- Area di crasi



Sezione A-A'

scala 1:500



Sezione D-D'

scala 1:500