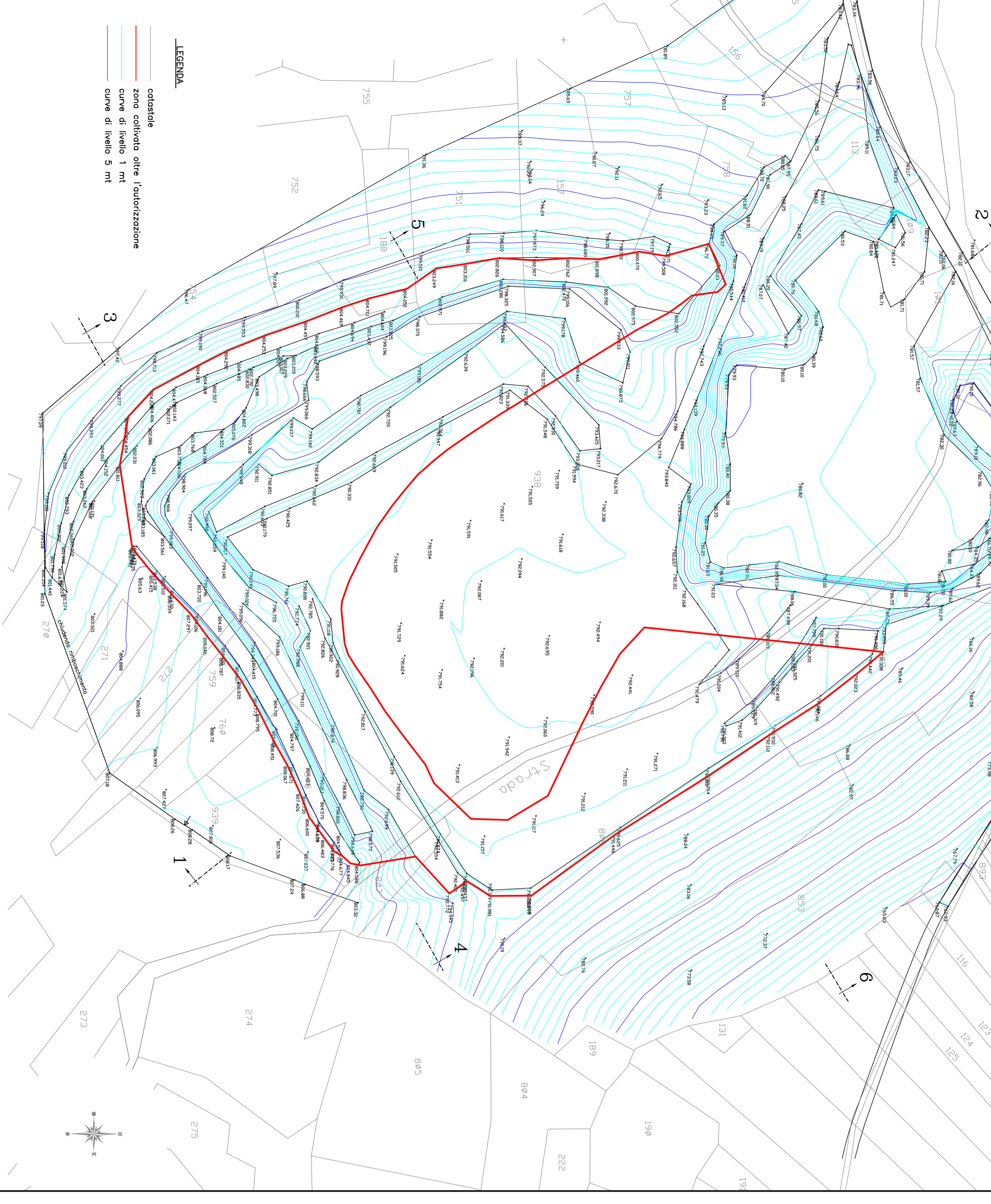


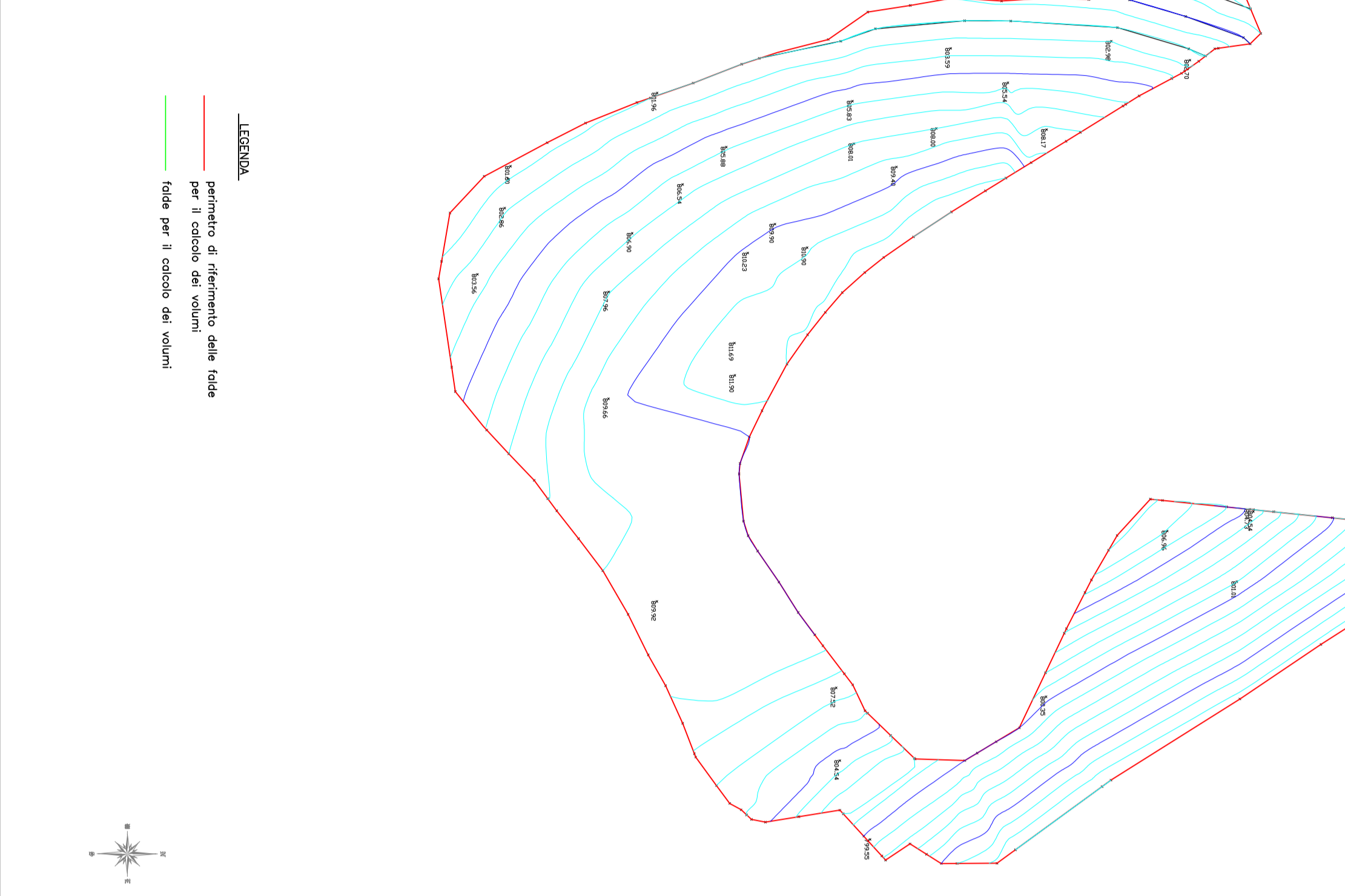
Planimetria stato attuale Scala 1:500

Comune di Novelli - Foglio 12
Rilievo del 07/03/2011

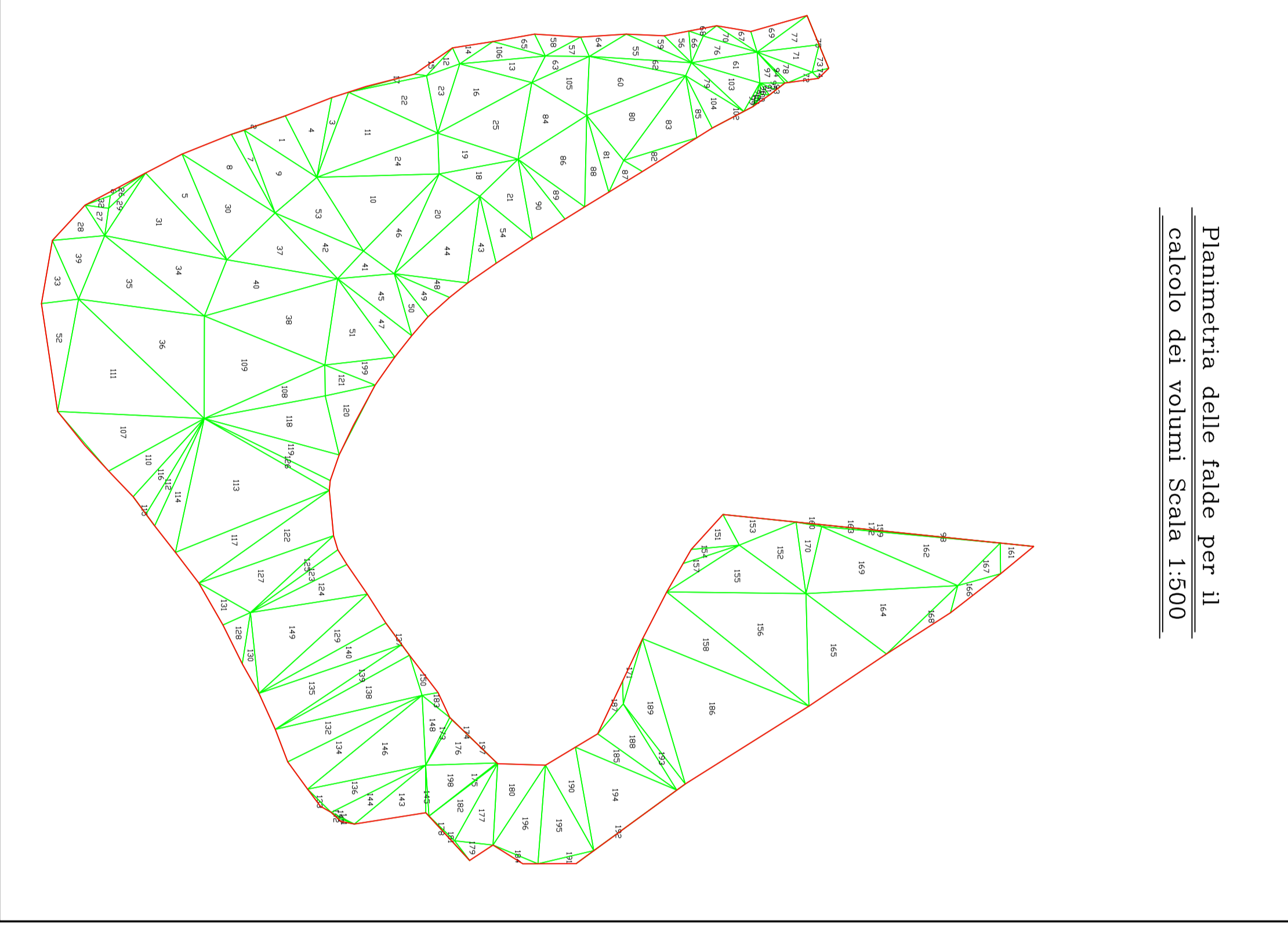


Planimetria zona coltivata oltre l'autorizzazione Scala 1:500

Stato dei luoghi prima dei lavori

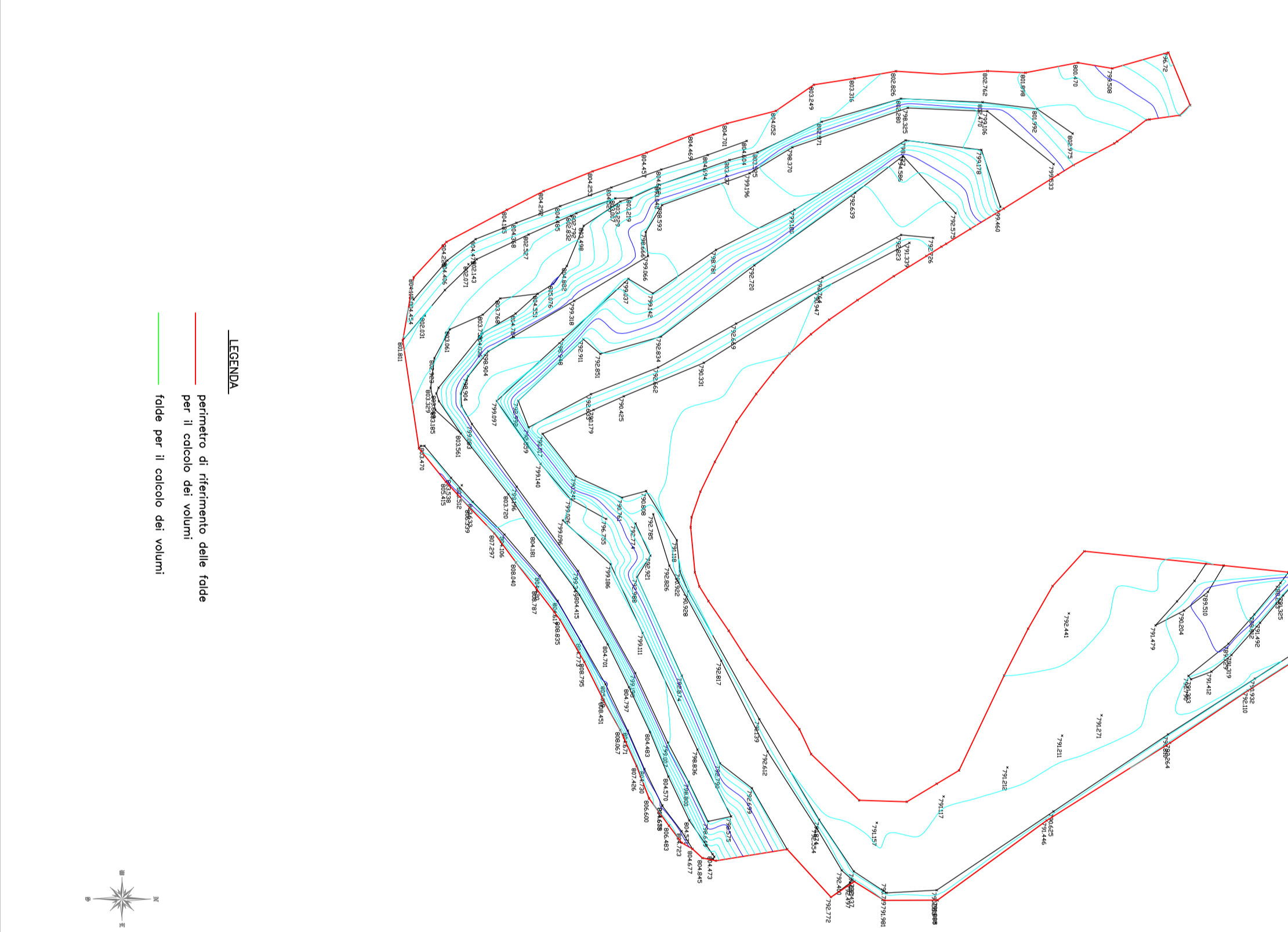


Planimetria delle falde per il calcolo dei volumi Scala 1:500

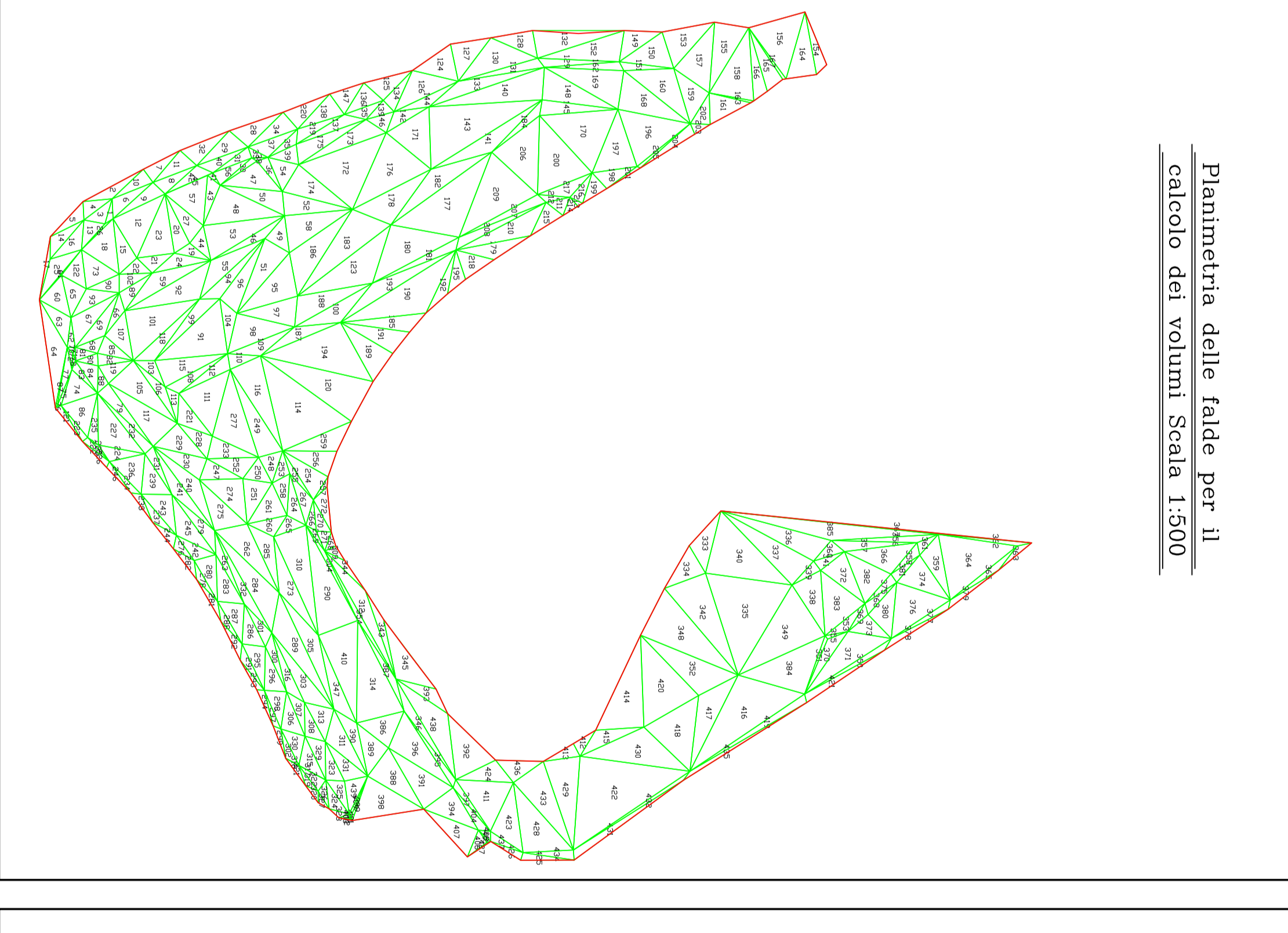


Planimetria zona coltivata oltre l'autorizzazione Scala 1:500

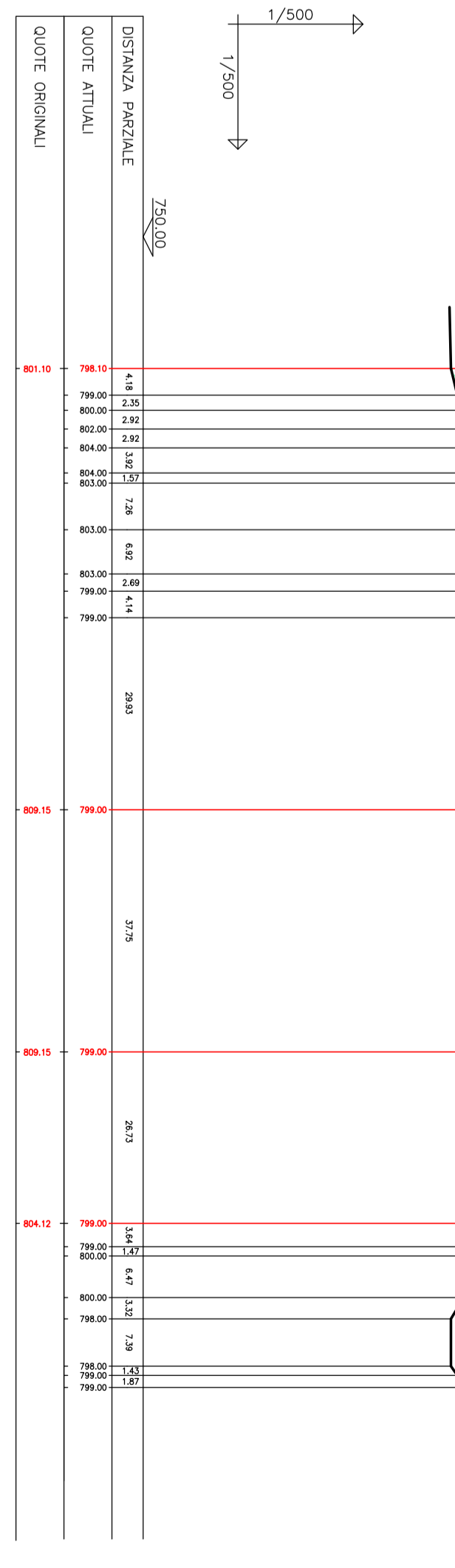
Stato dei luoghi dopo i lavori



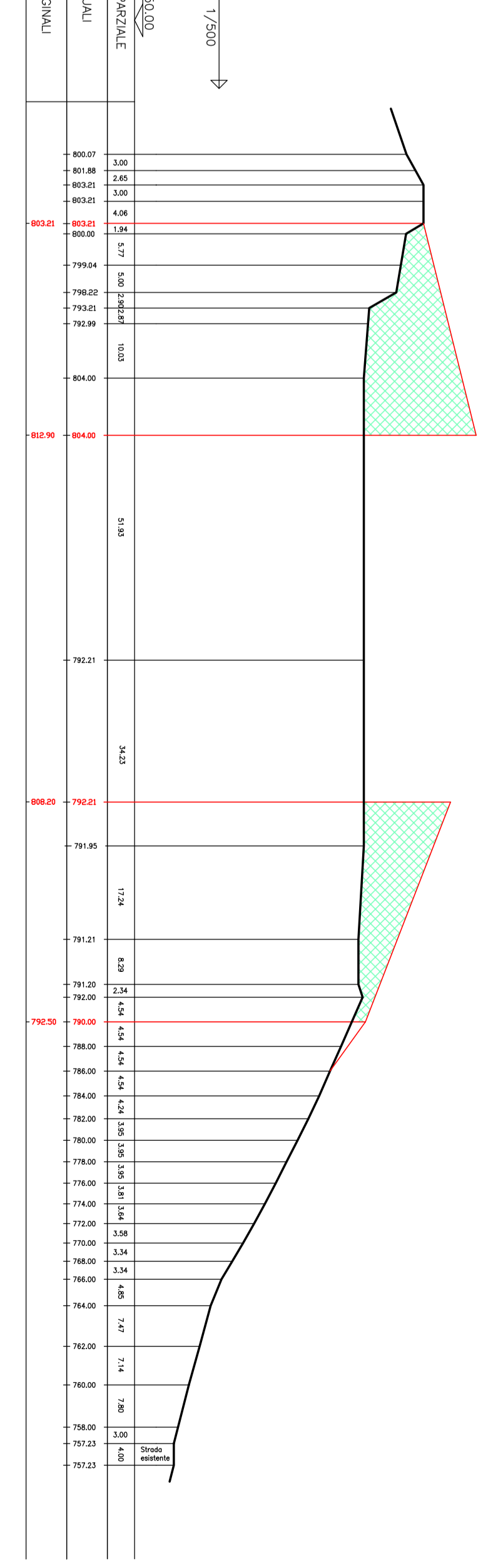
Planimetria delle falde per il calcolo dei volumi Scala 1:500



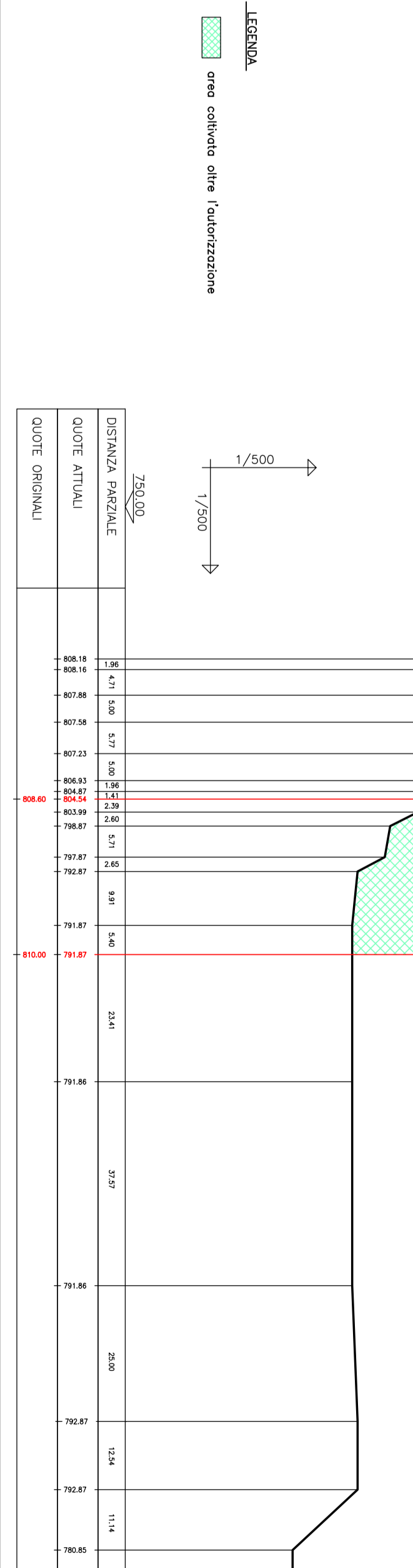
Sezione 3-4



Sezione 5-6



Sezione 1-2



S.t.a. Geom. Accioli Marcello e Pierluigi
Via Galvani 2 - 07021 - L'Asolo (PG) P.Z. n. 4 - 0711230064 Tel/Fax/7m - 07 062 98037

Comune di Novelli
Provincia di L'Aquila

Progetto per la prosecuzione ed ampliamento della cura di terreni in località "Nadonari" con escavamento e recinzione antiridonda dei luoghi - Reddito di sanatoria

COMITENTE:
Carpocredito Sud Snc.

PROGETTISTA:
Pierluigi

Scala disegno:
1:200

Scale:
1:500

INCHIESTA