



COMUNE DI ALANNO

(Provincia di Pescara)



PROPOSTA DI PROGETTO D'AREA
AD INIZIATIVA PRIVATA
**COMPONENTE VARIANTE AL P.R.G. AI SENSI DELL' ART. 9
COMMA 3.1 DEL REGOLAMENTO COMUNALE**

REALIZZAZIONE DI UN COMPLESSO
TURISTICO – RESIDENZIALE

INQUADRAMENTO TERRITORIALE

Scala 1:25.000

Aprile 2010

Il Tecnico:

Abruzzo Developing S.r.l.

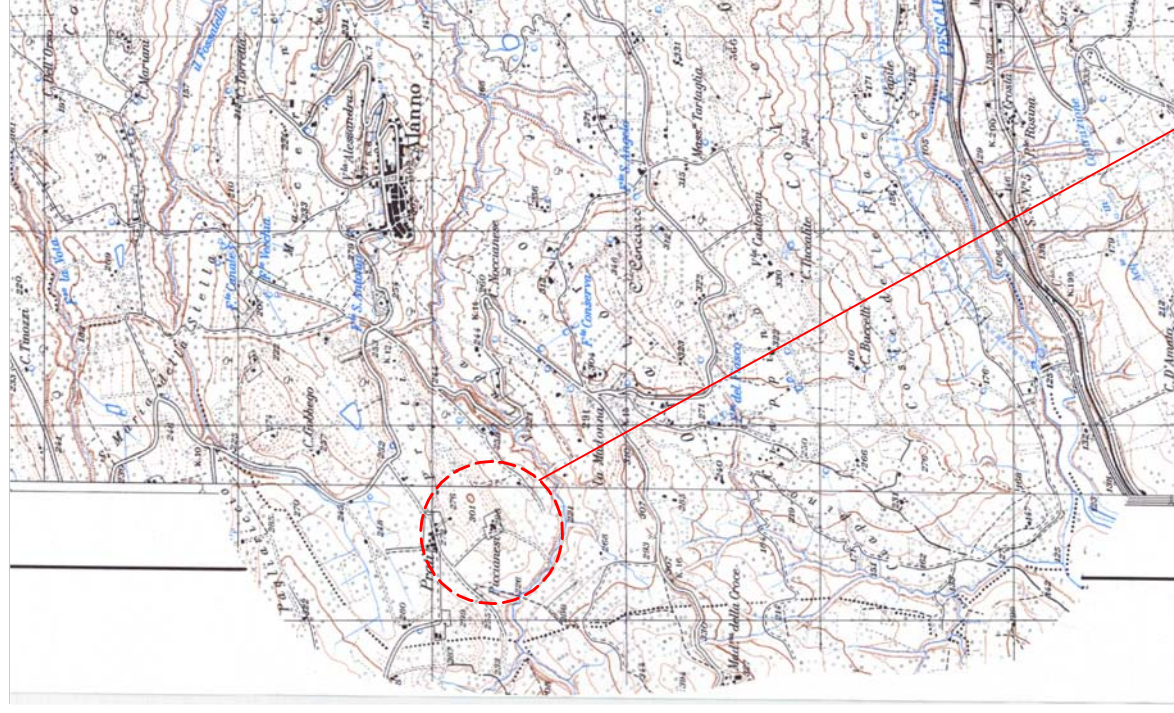
AbruzzodevelopingAbruzzodevelopingAbruzzodevelopingAbruzzodeveloping



Abruzzo Developing S.r.l. - Via D'Illio, 24 - 66020 San Giovanni Teatino (CH) - Tel. 00 39 085 943 0255/6 - P. IVA 02170840694

www.abruzzodeveloping.it - info@abruzzodeveloping.it - cert@abruzzodeveloping.it - cert@abruzzodeveloping.it - cert@abruzzodeveloping.it

INQUADRAMENTO TERRITORIALE
1:25.000



UBICAZIONE